

样品名称: 1938

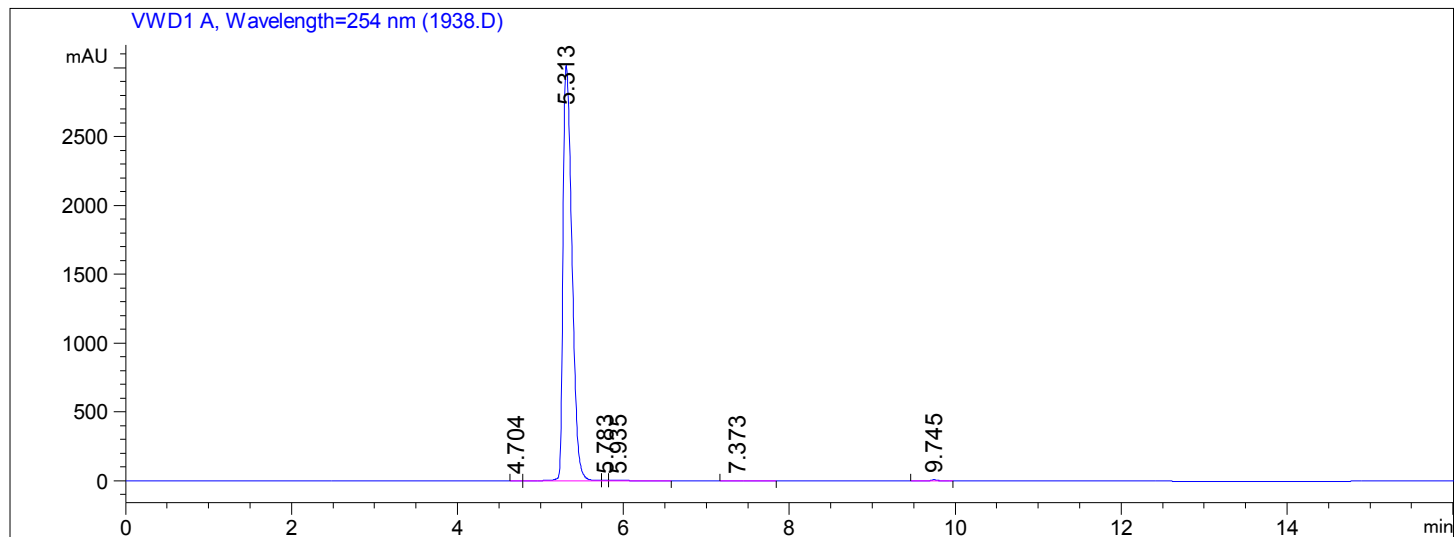
```

=====
操作者      :                               序列行 :    1
仪器        : 仪器 1                       位置   : 样品瓶 51
进样日期    : 2023-8-1 14:51:32          进样次数 :    1
                                           进样量  : 5.000 µl
    
```

来自于序列的不同进样量! 实际进样量: 10.000 µl

```

序列文件      : C:\Chem32\1\DATA\2022-06\2925\2981\DEF_LC.S
方法          : C:\CHEM32\1\DATA\2022-06\2925\2981\10-80-254-BC.M (序列方法)
最后修改      : 2022-8-22 13:15:05
    
```



=====  
 面积百分比报告  
 =====

```

排序          :      信号
乘积因子      :          1.0000
稀释因子      :          1.0000
内标中不使用乘积因子和稀释因子
    
```

信号 1: VWD1 A, Wavelength=254 nm

峰 #	保留时间 [min]	类型	峰宽 [min]	峰面积 [mAU*s]	峰高 [mAU]	峰面积 %
1	4.704	BB	0.0701	3.24838	7.40241e-1	0.0144
2	5.313	BV	0.1175	2.24796e4	3018.45239	99.4621
3	5.783	VV	0.0683	11.82192	2.50022	0.0523
4	5.935	VB	0.1431	61.87426	5.74734	0.2738
5	7.373	BB	0.1193	6.91598	8.04060e-1	0.0306
6	9.745	BB	0.0739	37.71709	7.79784	0.1669

总量 : 2.26012e4 3036.04209

=====  
 \*\*\* 报告结束 \*\*\*